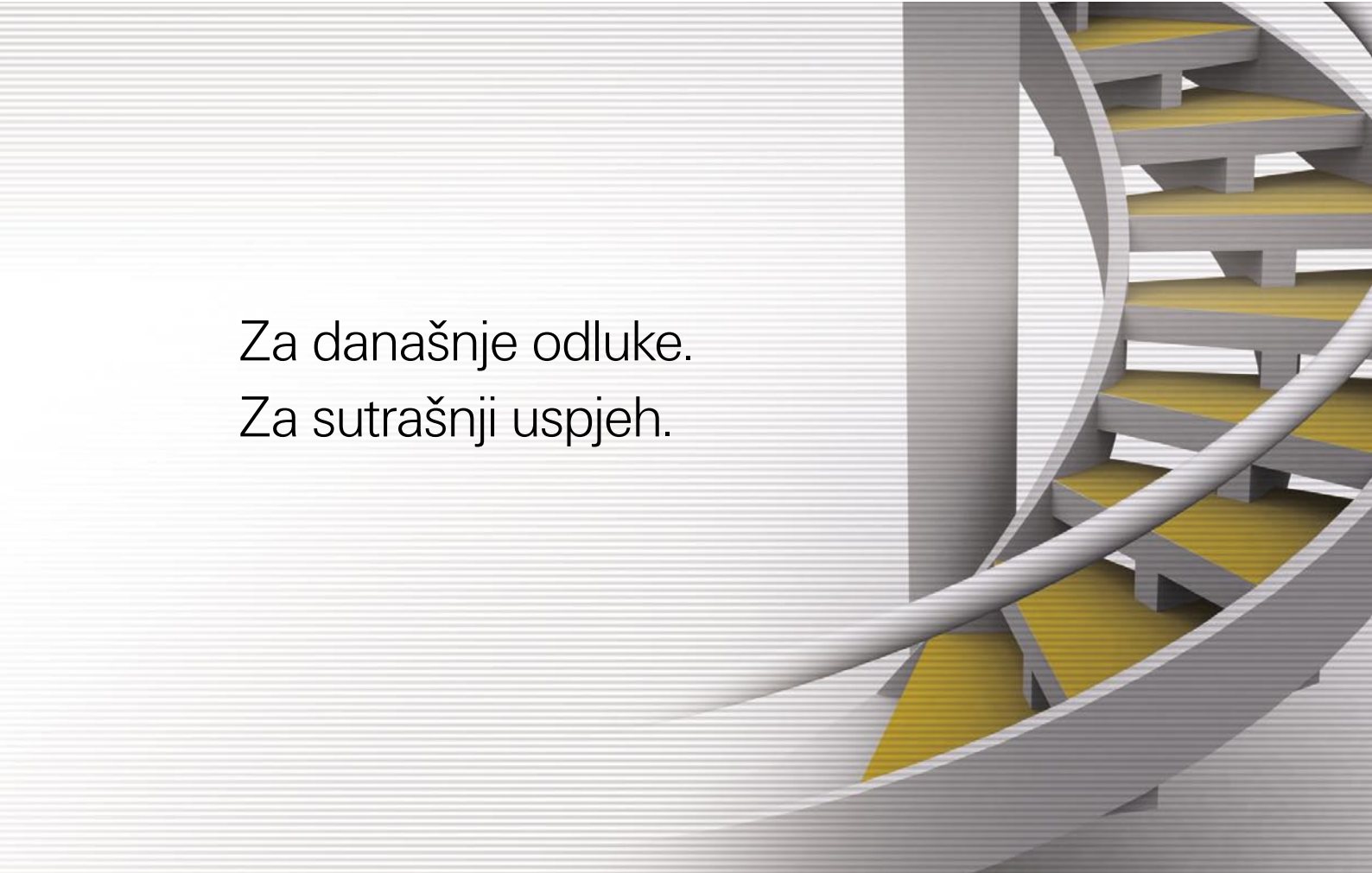




# PANTHEON™ 5.5

**datalab** Business operating system



Za današnje odluke.  
Za sutrašnji uspjeh.

Budite sigurni da imate pravi alat  
za profitabilno poslovanje i rast Vašeg preduzeća!

**datalab**  
Pretvorite podatke u dobit!

# **PANTHEON™ 5.5** datalab Business operating system

Otkrijte potencijal Vaših podataka u 5.5 koraka. Za sve djelatnosti.

## Šta može PANTHEON uraditi za Vas?

PANTHEON je cjelovit poslovno-informacioni sistem koji Vam omogućava da:

1. Znate šta se dešava u Vašem biznisu;
2. Vaš posao učinite lakšim;
3. Brže riješite moguće probleme;
4. Izaberete sistem po Vašoj mjeri;
5. Se širite internacionalno;
- 5.5 Budete jedinstveni.



U PANTHEON su ugrađeni najbolji primjeri iz poslovne prakse. Integracija i automatizacija mogu znatno poboljšati učinak Vašeg poslovanja. To je pravi sistem za planiranje resursa (ERP) koji je pogodan za sve poslovne procese: od narudžbi, računa i kadrova do knjigovodstva, proizvodnje, menadžmenta i izvještavanja. PANTHEON je uvijek u koraku sa tržišnim i promjenama u zakonodavstvu. On odgovara potrebama malih i srednjih preduzeća (SME) i prilagođen je svim djelatnostima.

## KORAK 1

# Znati šta se dešava u preduzeću

U malim i srednjim preduzećima svaki korisnik treba određene podatke.

Zaposleni s pravim podacima su najbolji put do uspjeha.

U PANTHEON je ugrađen sistem poslovne inteligencije. Pomoću njega, jednostavno možete analizirati rezultate i položaj Vašeg preduzeća na tržištu kao i pratiti napredak i planirati rast. Poslovna inteligencija podrazumijeva izvještaje, analize i planove za različita područja poslovanja. Njegove prednosti prepoznat će svaki zaposleni, ne samo vodstvo.

Napredna tehnologija omogućava jednostavno i brzo korištenje, tako Vam nudi mogućnost kreiranja raznih vrsta izvještaja i analiza neophodnih za svakodnevno poslovanje. Poslovni analitičari i planeri imaju brze i pogodne alate da naprave različite analize i precizne biznis planove. Pristup podacima može biti ograničen za svakog korisnika naprednim sistemom autorizacija.

### Izveštavanje u jednostavna četiri koraka

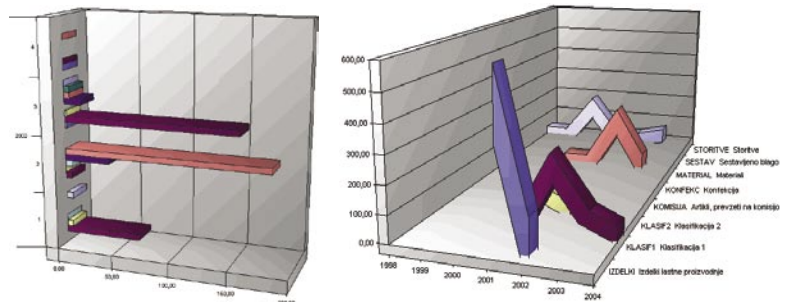
Olakšanje upotrebe je bila osnovna smjernica tokom razvoja moćnog, a pri tome jednostavnog mehanizma izvještavanja. Poslovni izvještaji mogu biti kreirani u 4 jednostavna koraka odabirom već definisanog izvještaja i dodavanjem parametara. Izvještaje jednostavno možete prikazati u tabelarnom ili grafičkom obliku, koji mogu biti štampani, pohranjeni ili izvezeni u MS Excel radi daljih analiza.

### Trenutne analize za uvid u poslovanje

„Povuci i spusti“ analize su veoma pogodne za nezahjevne korisnike, dok njihov puni potencijal dolazi do izražaja korištenjem od strane naprednih korisnika. Analize su zasnovane na pivot tabelama i dijagramima koje dozvoljavaju funkcije kao što su kretanje u dubinu, okretanje (pivotiranje), filtriranje, rotacija na gore (veze na šifrantu i izvorna dokumenta), indeksi, pohranjivanje u datoteku, izvoz u MS Excel i drugo.

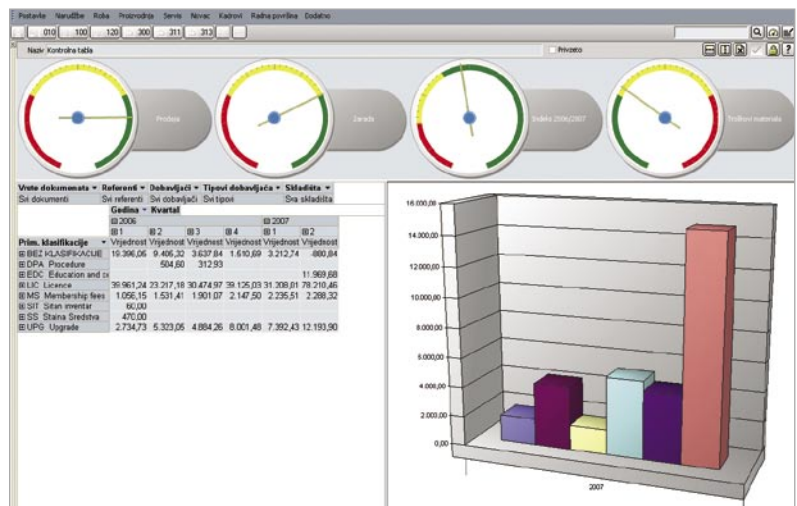
### Poslovno planiranje napokon učinjeno lakšim

Zbog kompleksnosti poslova i vremena koje je potrebno, mala i srednja preduzeća izbjegavaju planiranje, koje se smatra zamornim i zahtjevnim. PANTHEON karakteriše generator plana koji pravi plan na osnovu prošlih rezultata. Možemo planirati područja prodaje, nabave, plata i finansija kako za proizvodnja vremenska razdoblja tako i prema proizvodnim parametrima (subjektima, državama, artikulima, klasifikacijama, odjeljenjima, itd.). Planirane brojke je moguće brzo upoređivati sa realizovanim podacima uz pomoć indeksa, razlika i kumulativno.



### Kontrolna ploča – ključni pokazatelji Vašeg poslovanja na jednom mjestu

Kontrolna ploča sadrži ključne pokazatelje i prilagodljiva je svakom korisniku. To je aktivna komponenta i omogućena je direktna veza do drugih dijelova programa, ne samo da ima funkciju statičnog prikaza informacija, već uključuje također drill-down mogućnost ka dole tj. pristup od ukupne vrijednosti do individualnih dokumenata.



## Učinite Vaš posao lakšim

Jednostavnost korištenja i učinkovitost su dvije ključne odlike dobrog programa. Tako je npr. timski rad pojednostavljen uvođenjem liste zadataka, koja omogućava definiranje radnog toka za svaki dokument, šifrant ili ispis i time lakšu saradnju zaposlenih i preglednije praćenje rada.

Nap.	Pos.	Šifra	Naziv	Količina	MJ	Cijena	R%	Vrijednost
1		MALC100I	MALC100I	15.0000	KOM	110.0000	0.00	1.650.0000

### Brz pristup informacijama

PANTHEON-ov korisnički interfejs korisniku omogućava brz pristup do potrebnih podataka, te rad čini mnogo bržim i lakšim. Posebna novost je sakrivanje i prikazivanje nebitnih informacija. Pri uređivanju pozicija na dokumentima imate mogućnost proširiti tabelu sa pozicijama. Pri tome se dio zaglavlja dokumenta sakrije, što omogućava veću preglednost nad pozicijama. Ručno unošenje podataka je smanjeno na najveću moguću mjeru, što smanjuje mogućnost nastanka greške. Funkcija traženja u PANTHEON-ovom pretraživaču omogućuje korisnicima da brzo pronađu određeni dokument, subjekat, artikal ili bilo šta drugo. Brz pristup ključnim informacijama poboljšava proces donošenja odluka. To je samo jedan od primjera zbog čega je PANTHEON pravi poslovno-informacioni sistem za mala i srednja preduzeća. S velikom pažnjom pratimo povratne informacije i sugestije naših korisnika i konstantno poboljšavamo naš softver, iz čega proizilazi više od hiljadu dostignuća i poboljšanja godišnje koje PANTHEON čine boljim i efikasnijim.

### Usklađenost sa međunarodnim standardima

PANTHEON je usklađen sa preporukama Međunarodne organizacije revizora informacionih sistema (ISACA). Lokalizirane zakonske i jezičke verzije omogućavaju jedinstveno i pregledno poslovanje na ino tržištima.

### Lista zadataka

Lista zadataka omogućava saradnju zaposlenih (workflow) i transparentno praćenje poslova, kao i mogućnost jednostavnog posredovanja informacija, dokumenata i ispisa odgovarajućim korisnicima. Lista zadataka je tijesno povezana sa drugim podacima, te omogućava uspostavljanje automatizacije, optimizaciju procesa i time brže poslovanje.

### Pretvorite svoje poslovanje u e-poslovanje!

PANTHEON omogućava pretvaranje dokumenata u format XML, BMS ili e-Slog. E-dokumenti se uvoze direktno sa e-mail servera, na taj način je uklonjen ručni unos podataka, što je istovremeno i dobra osnova za početak uvođenja bezpapirovnog poslovanja.

Naravno, tijesna veza sa office softverom (Word, Excel, Outlook) eliminiše dvostruki posao. Web-shop integracije, poslovanje s preduzećima, krajnjim korisnicima i vladom (B2B, B2C & B2G) čine PANTHEON odličnom platformom za korištenje prednosti, koje internet nudi.

# Brzo se riješite problema

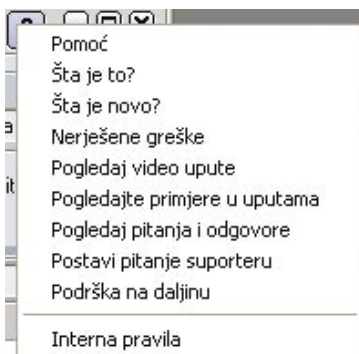
**Pomoć i podrška su Vam uvijek na raspolaganju. Kada su Vam i kako su Vam potrebni! Od samo-pomoći preko grupe korisnika do savjetovanja, PANTHEON korisnici uživaju usluge najveće mreže za podršku malim i srednjim preduzećima u regionu.**

Proces uvođenja poslovno-informacionog sistema obično započinje time da: jedan od mnogih Datalab-ovih partnera najprije prouči Vaše organizacijske i tehničke potrebe, na osnovu kojih predlaže koje verzije PANTHEON-a bi Vama odgovarale i koji broj licenci, nakon toga Vam priprema vremenski plan implementacije. Prilikom implementacije Datalabov partner također educira Vaše zaposlene, ponudi Vam podršku i prilagodi PANTHEON individualnim potrebama Vašeg preduzeća.

## Pomoć

Uz PANTHEON dolazi obimna i razumljivo napisana dokumentacija, koji sadrži korisna uputstva i praktične primjere.

Na svakom prozoru ćete naći meni za pomoć, sa kojeg jednostavno možete pristupiti pomoći za taj prozor, pregledati listu poboljšanja i poznatih grešaka u trenutnoj verziji programa PANTHEON. Pored toga, jednostavno iz menija za pomoć pristupate do internet videoutputstava i foruma grupe korisnika, također ovdje imate mogućnost zamoliti za pomoć na daljinu. Pri tome se Vaš supporter putem interneta povezuje na Vaš računar i tako brzo i učinkovito ukloni problem. Interna pravila su namijenjena povezivanju internog pravilnika preduzeća (npr. ISO-standardi, računovodstveni standardi, itd.) s poslovno-informacionim sistemom.

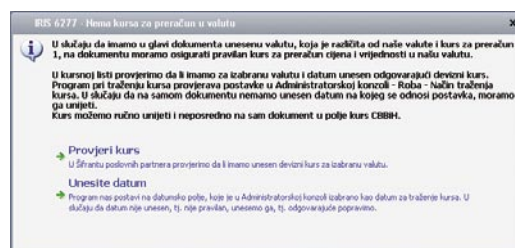


## Certificirani konsultanti

Neovisna partnerska preduzeća sa certificiranim konsultantima su visoko kvalifikovani za pružanje stručne pomoći korisniku. Konstantna edukacija, treniranje i praćenje unapređuju usluge, koje su dostupne bilo kad i bilo gdje.

## IRIS (inteligentno rješavanje i savjetovanje)

IRIS, umjesto kratkih i nerazumljivih obavještenja, opisuje razlog za grešku i nudi više mogućnosti rješavanja. Slično, Office Assistent-u otvara potrebne prozore i ukazuje na mjesto za ispravku. Svako obavještenje povezano je sa odgovarajućim poglavljem u uputstvima. IRIS, koji pri rješavanju problema upućuje korisnika i pomaže mu sa savjetima, je dobrodošla pomoć pri snižavanju troškova i poboljšanju efikasnosti.



## Za jednostavno računovodstvo

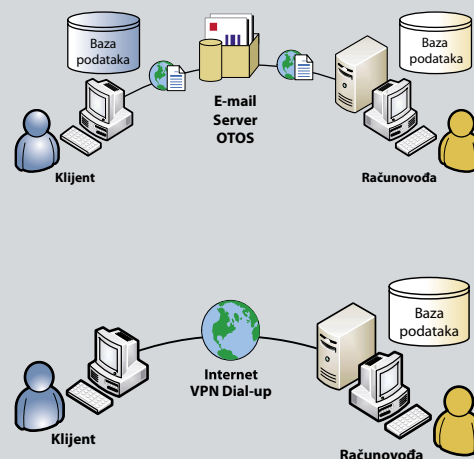
PANTHEON koriste mnoge računovodstvene agencije. Neke od njih nude usluge e-računovodstva. Najjednostavniji oblik je slijedeći: klijent izdaje račune u PANTHEON-u koji se čuvaju u internoj bazi podataka preduzeća. Ti podaci se, obično preko noći, izvoze iz baze podataka klijenta u bazu podataka računovodstvenog servisa. On ih proknjiži i slijedeću noć ih pošalje nazad klijentu. Kod najnaprednijeg oblika e-računovodstva, koji zahtijeva brzu internet konekciju (ADSL, kablovsku...), svi korisnici pristupaju istoj bazi podataka i gledaju iste podatke. Time se rješava problem sinhronizacije (zastoji, problem sa brisanjem, itd.). Informacije su na obje strane trenutne a rad lakši.

## Jednostavni način (offline)

Aplikacija i baza podataka nisu neposredno povezane. Preduzeće i računovodstveni servis upotrebljavaju svaki svoju bazu podataka, zato je potrebno pobrinuti se za redovnu sinhronizaciju.

## Napredni način (online)

Klijent i računovodstveni servis povezani su na istu bazu podataka i time gledaju iste podatke.



## Izaberite sistem po Vašoj mjeri

**PANTHEON je dostupan u sedam različitih verzija, prilagođenih karakterističnim potrebama preduzeća. Možete čak izabrati različite platforme (Windows®/Linux ili Oracle/Microsoft®) za gradnju svoje IT infrastrukture. Kada jednom implementirate PANTHEON, sistem će rasti kako Vi rastete, podržavajući Vas na Vašem putu.**

<b>RT</b>	Retail, namijenjen blagajničkom poslovanju (POS)
<b>RE</b>	Retail, namijenjen vođenju maloprodaje i nadzoru više RT blagajni
<b>LT</b>	Light, namijenjen mikrotrgovačkim i uslužnim preduzećima
<b>SE</b>	Small Enterprise, namijenjen malim trgovačkim, uslužnim i proizvodnim preduzećima
<b>ME</b>	Medium Enterprise, namijenjen srednjim i većim trgovačkim i uslužnim preduzećima
<b>MF</b>	Manufacturing, namijenjen srednjim i većim preduzećima

Verzije su navedene prema funkcionalnostima, gdje svaka naredna verzija sadrži sve funkcionalnosti prethodnih verzija kao i za nju dodatno navedene funkcionalnosti.

### Fleksibilno finansiranje

Pored velikog izbora verzija možete birati i između tri tipa kupovine licence.

**Kupovina licence** Najjednostavniji način za dobijanje licence jeste kupovina. Tada, licenca postaje vlasništvo kupca sa datumom plaćanja i vodi se kao aktiva.

**Zakup licence** Zakup licence zahtijeva da korisnik uplaćuje mjesečne rate tokom perioda od pet godina. Nakon toga licenca postaje imovina korisnika bez dodatnih troškova, i on je slobodan da je koristi dalje. Licenca ostaje vlasništvo Datalab-a do uplate posljednje rate.

**Pretplata na licencu** Pretplata na licencu Vam daje mogućnost da mjesečno plaćate pretplatu za korištenje PANTHEON-a. Na ovaj način možete izbjeći ogromne jednokratne investicije i imati bolju kontrolu nad finansijskim tokovima i likvidnosti. Možete da koristite licencu dok god je ugovor o pretplati validan.

Zakup ili pretplata PANTHEON-a Vam omogućava da optimizirate investicije u programsku opremu, jer nema potrebe da se kupuje licenca unaprijed, samo je neophodno plaćanje mjesečne naknade. Na bilo koju lokalizaciju može biti pretplaćeni ili uzeti je u zakup (npr. za filijalu koja se nalazi u inostranstvu). Ukoliko se potrebe za informacionim sistemom promijene, dogovor o zakupu ili pretplati moguće je prilagoditi Vašim potrebama.

### Plaćajte samo ono što je Vama potrebno

Datalab programska oprema se licencira na osnovu broja korisnika, koji u istom trenutku imaju pristup sistemu. To znači, da programska oprema može biti instalirana na proizvoljnom broju računara, ali da je može u istom trenutku koristiti onoliko korisnika, koliko preduzeće ima kupljenih licenci. Ukoliko je broj korisnika dostignut, dodatnom korisniku je onemogućen pristup sistemu. Odlaganjem jednog korisnika iz sistema može da se prijavi drugi korisnik (roaming licence).

	RT	RE	LT	SE	ME	MF
Izdavanje računa	•	•	•	•	•	•
Blagajničko poslovanje	•	•	•	•	•	•
Prijem robe		•	•	•	•	•
Međusklađišni prenosi		•	•	•	•	•
Putni nalozi			•	•	•	•
Kadrovska evidencija			•	•	•	•
PDV				•	•	•
Proizvodnja				•	•	•
Servis				•	•	•
Računovodstvo i finansije				•	•	•
Osnovna sredstva				•	•	•
Plate				•	•	•
Zdravlje i zaštita na radu				•	•	•
Analitika					•	•
OLAP informacioni sistem					•	•
Budžetiranje					•	•
Planiranje proizvodnje						•
Terminiranje						•

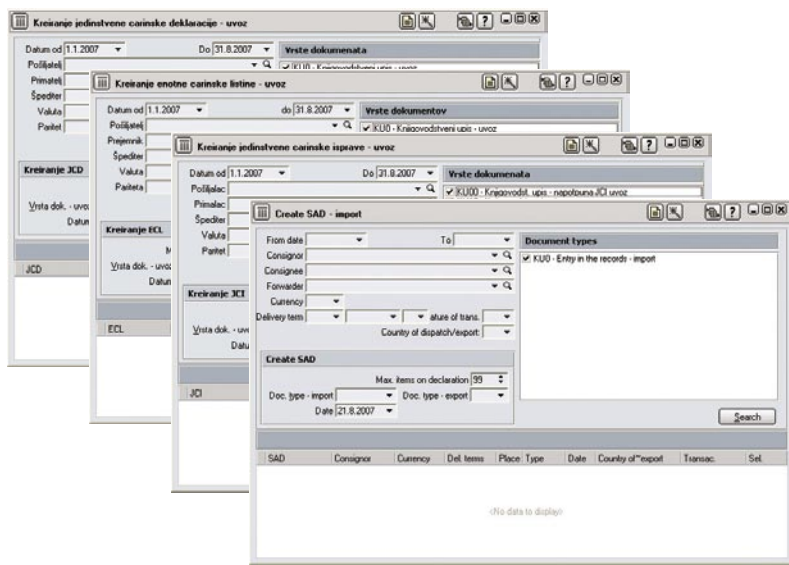
### Podrška za tehnologiju Oracle i MS SQL

Podrška za server podataka Oracle 10g ili MS SQL je slijedeća bitna prednost PANTHEON-a 5.5. Datalab je jedan od prvih proizvođača poslovno-informacionog sistema, koji je malim i srednjim preduzećima u regionu omogućio da postave poslovno-informacioni sistem na tehnološkoj platformi, koja im najbolje odgovara. Štaviše, korisnici mogu birati između operativnog sistema Windows i Linux, kako na serveru tako i na radnim stanicama.

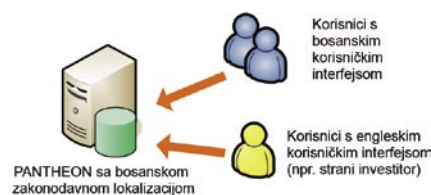
Client   Server	MS SQL na MS Windows	Oracle na Linux-u ili MS Windows
Windows Vista	✓	✓
Windows XP	✓	✓
Windows 2000	✓	✓
Windows 95/98/ME	✓	✓
Linux	✓	✓

## Internacionalno širenje

**PANTHEON je u potpunosti lokaliziran za tržište jugoistočne Europe, jer nudi kako jezičku tako i zakonodavnu lokalizaciju.**



PANTHEON razlikuje dva tipa lokalizacije. Zakonodavna lokalizacija podrazumijeva prilagođavanje zakonodavstvu određene države. Za sada, PANTHEON je u potpunosti lokaliziran za Sloveniju, Federaciju BiH, Republiku Srpsku, Hrvatsku, Srbiju, Crnu Goru, Makedoniju, Rumuniju i Bugarsku, dok su lokalizacije za Poljsku i Italiju u pripremi. Jezička lokalizacija podrazumijeva da su korisnički interfejs i sve poruke u programu prevedene na određeni jezik (meni, desktop, forme itd.). Za sada, korisnički interfejs je preveden na slovenački, bosanski, srpski (i ćirilčni), hrvatski, albanski, makedonski, italijanski, engleski, poljski, njemački, rumunski i bugarski jezik.



Zakonodavne i jezičke verzije moguće je kombinovati i tako prilagoditi radno okruženje zahtjevima Vašeg preduzeća (npr. engleski direktor bosanskog preduzeća). Na primjer, slovenačka firma može da koristi PANTHEON u svom sjedištu kao i u filijalama u Italiji i Bosni i Hercegovini. Nije potrebno

dobitno prilagođavanje, samo je potrebno izabrati željenu zemlju tokom instalacije. Sve lokacije koriste istu bazu podataka, samo su različite jezička i zakonodavna lokalizacija. Na ovaj način, centrala uvijek ima aktuelne podatke iz svojih filijala, i to sve bez kompleksnog sistema integracije i specijalnih rješenja.

Kombinacija jezičke i zakonodavne lokalizacije daje PANTHEON-u jedinstvenu prednost u industriji: mogućnost željene kombinacije. Ovo je ogromna prednost za radnike - strane državljane ili supervizore filijala u inostranstvu, koji mogu dobiti pravovremene informacije na svom jeziku samostalno, koristeći iste sisteme, bez suvišnih izvještaja i obrade podataka. Ukoliko kombinujete ovo sa mogućnošću podrške na daljinu (npr. VPN ili terminal), PANTHEON se transformiše u najbolji alat za kombinovana društva. Kontroling – glavna, ali često zanemarena obaveza zbog nestašice vremena i resursa - postaje jednostavna i učinkovita.

## Budite jedinstveni

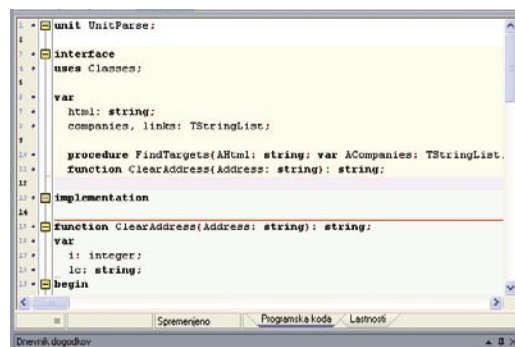
**Oblikujte informacioni sistem prema Vašim potrebama.**

U PANTHEON je integrisano razvojno okruženje (ARES). Njegova svrha je širenje korisnosti PANTHEON-a prilagođavanjem specifičnim potrebama.

Integrisano razvojno okruženje je moćan alat, koji Vam omogućava da sami razvijete vlastite dodatne programe za PANTHEON. Kao developer, imate pristup bilo kojem modulu PANTHEON-a, možete ga koristiti u sopstvenoj funkciji, prilagođavati ga, preurediti i širiti, izvoditi SQL upite, uvoziti i izvoziti podatke i još puno toga. Limiti prilagođavanju mogu biti samo Vaša mašta i budžet. ARES je izgrađen na temelju objektnog programskog jezika Pascal. U razvojnom okruženju jednostavno dizajnirate forme, uređujete programski kod i upravljate modulima.

Pošto je svaka kompanija 90% standardna a 10% jedinstvena, PANTHEON korisnici dobijaju najbolje iz oba svijeta: standardizovana programska oprema nudi odlične opšte funkcije (npr. računovodstvo, plate itd.), dok individualizirani dodaci obezbjeđuju rješenja krojena prema Vašim potrebama.

Čak i više: zbog toga što je PANTHEON-ova struktura podataka javno dostupna, brojni nezavisni developer-i nude rješenja na temeljima PANTHEON-a. Rješenja se prosežu od dodatnih modula, namijenjenih određenom području rada u preduzeću (npr. podrška bar koda, mobilna prodaja, praćenje radnih sati, sistemi arhiviranja i obavještanja, vođenje projekata itd.) do specijalizovanih rješenja za posebne ekonomske grane (računovođe, optičare, prevoznike, dobavljače i sl.). Listu vertikalnih rješenja možete pogledati na web stranicama Datalab-a.



# PANTHEON 5.5. Karakteristike

## ŠIFRANTI

### Materijalna sredstva

- Vlastita šifra materijalnog sredstva, EAN-šifra, proizvoljan broj šifri dobavljača/kupaca i naziva
- Potpuna podrška bar kod čitačima (EAN, EAN-128 ...)
- Kartonski kodovi i ambalažirana roba
- Klasifikacija materijalnih sredstava po proizvodnim kriterijima
- Tri cjenovna razreda sa posebnom cijenom za materijale u sastavnicama
- Ugovoreni cjenovnici za određene partnere ili tipove partnera
- Cijene u stranim valutama, sa mogućnošću samostalnog preračunavanja u primarnu valutu
- Mogućnost oblikovanja cjenovnika u Excelu i prenos u PANTHEON
- Akcijske cijene
- Obračun cijene po formuli (u zavisnosti od količine, vremena kupovine ...)
- Aktuelna nabavna cijena, koja može da bude opterećena neposrednim nabavnim troškovima
- Definisano konto (duguje/potražuje), na kojem se knjiži promet materijalnog sredstva
- Praćenje serijskih brojeva (materijalno sredstvo može da bude sastavljeno, serijalizovano i paletizirano)
- Podrška različitim proizvodnim varijantama (npr. veličina/boje kod tekstila, obuće ...)
- Sastavnice sa više nivoa, bez ograničenja u dubinu
- Defisanje izrade materijalnih sredstava pomoću proizvodnih radnih procesa
- Dodatna polja, koja određujemo po vlastitim potrebama
- RTF-opis i tehnološki postupak
- Mogućnost povezivanja web stranice sa materijalnim sredstvom
- Mogućnost različite kalkulacije prodajne cijene za pojedina skladišta
- Jednostavan pregled svih dokumenata, u kojima se nalazi određeni proizvod
- Podrška pravilnika o postupanju sa ambalažom i otpadnom ambalažom (materijalno sredstvo može biti uključeno u izvještajima o ambalaži i otpadnoj ambalaži)
- »TO DO« lista – mogućnost kreiranja poslova korisnicima

### Poslovni partneri

- Posebni cjenovnici za određene partnere sa apsolutnim cijenama ili rabatom, kako za određeno materijalno sredstvo tako i za klasifikaciju

- Jednostavan pregled svih dokumenata, u kojima se pojavljuje partner
- Neposredan uvid u disciplinu plaćanja kupca
- Proizvoljan broj kontakt osoba, zapis u obliku vCard-a za upotrebu u drugim aplikacijama (npr. imenik GSM-telefona)
- Vođenje zalihe za određene partnere (komisiona prodaja)
- Partner može da bude definisan i kao dobavljač i kao kupac
- Mogućnost dodjeljivanja autorizacija za više nivoa korisnicima programa za svaki modul/funkciju

### Banke

- Mogućnost upotrebe većeg broja banaka
- Mogućnost evidentiranja više kurseva kod jedne banke
- Mogućnost vođenja kursnih lista

### Organizacione jedinice

- Mogućnost više skladišta
- Mogućnost različitog knjiženja skladišta (prosječna, nabavna, veleprodajna, maloprodajna cijena)
- Mogućnost dozvole negativnih zaliha na skladištu
- Mogućnost različite kalkulacije prodajne cijene za pojedino skladište
- Proizvoljan broj odjeljenja unutar preduzeća

### Kontni plan

- Najznačajniji računovodstveni šifarnik, na koji se nadovezuju svi drugi šifarnici
- U program je već uključen osnovni kontni plan, sa mogućnošću dopunjavanja i mijenjanja.
- Mogućnost podešavanja obaveznog unosa podataka prilikom knjiženja u glavnoj knjizi: poslovni partner, odjeljenje, nosioc troškova itd.
- Mogućnost istovremenog knjiženja u domaćoj i stranoj valuti

## NARUDŽBE

### Narudžbe kupaca

- Proizvoljan broj tipova narudžbi kupaca (npr. ponuda, predračun ...)
- Mogućnost definisanja dva partnera na dokumentu (kupac, primalac)
- Pregled trenutne zalihe
- Trenutan uvid u finansijsko stanje kupca

- Mogućnost dodavanja opsijskih proizvoda (alternativni proizvod sa doplatom)
- Mogućnost mijenjanja sastavnice sastavljenih materijalnih sredstava u narudžbama
- Ispis narudžbi u više jezika (npr. bosanski, engleski,...), oblik ispisa potpuno prilagođen
- Mogućnost dodavanja napomena na narudžbi i na pojedinoj poziciji
- Opis pozicija na ponudi neposredno iz šifarnika
- Dodavanje narudžbi na narudžbenu listu
- Mogućnost čvrstih rezervacija zalihe
- Mogućnost djelimične nabavke / isporuke
- Mogućnost rezervacija narudžbi
- »TO DO« lista – mogućnost kreiranja poslova korisnicima

### Narudžbe dobavljačima

- Više tipova narudžbi dobavljačima (npr. domaći, inostranstvo, komisija)
- Oblikovanje narudžbi dobavljača iz narudžbi kupaca
- Oblikovanje narudžbi dobavljača iz podataka o zalih (minimalna i optimalna)
- Oblikovanje sumarne narudžbe dobavljača za više narudžbi kupaca
- Ispis narudžbe u više jezika
- Praćenje djelimične dostave robe
- »TO DO« lista – mogućnost kreiranja poslova korisnicima

### Obračun narudžbi

- Pregled naručene i neisporučene robe kako kod kupaca, tako i kod dobavljača
- Pregled materijalnih potreba
- Analitika potražnje

### Elektronsko poslovanje

- Podrška poslovanju eSlog (narudžbe kupaca, dobavljača, ponude, potvrde ponuda, izdati i primljeni računi, odobrenja/zaduženja, povratnice)
- Elektronsko izdavanje formulara i izvještaja (uključujući IntraStat reporte)
- Integracija sa elektronskom poštom, MS Word & Excel i OpenOffice
- Jednostavna integracija sa različitim mrežnim portalima (E-trgovina, intranet portal)

## ROBA

### Izdati računi

- Različiti tipovi fakturisanja (maloprodaja, veleprodaja u domaćoj ili stranoj valuti)
- Automatsko rasterećivanje skladišta
- Mogućnost praćenja sastavljene ili ambalažirane robe (npr. namještaj)
- Ručno ili automatsko izdavanje serijskih brojeva
- Mogućnost oblikovanja ispisa izdatog dokumenta po želji
- Ispis otpremnice i transportnog lista bez dodatnog upisivanja
- Mogućnost periodičnog fakturisanja
- Praćenje komisionih poslova
- Izdavanje otpremnice i oblikovanje zbirnih faktura na osnovu nje
- Automatsko pretvaranje narudžbi u račun sa mogućnošću korekcija
- Automatsko oblikovanje blagajničkog prijema pri plaćanju gotovinom
- Prilagođena maska za POS blagajne
- Praćenje kupovina sa kreditnim karticama, mogućnost praćenja lojalnosti programa
- Mogućnost plaćanja na rate
- Mogućnost oblikovanja avansnih računa i automatsko oblikovanje negativnih avansnih računa na osnovu izdatog računa te mogućnost oblikovanja računa za vlastitu potrošnju
- Mogućnost razdjeljivanja dokumenata na odjeljenja i nosioce troškova

### Primljeni računi

- Različiti tipovi i numerisanje ulaznih računa (roba, materijal, uvoz, troškovi preduzeća, troškovi projekta)
- Kreiranje avansnih računa i njihovo automatsko zatvaranje
- Automatsko opterećivanje skladišta
- Oblikovanje primljenih računa sa dodavanjem narudžbenice i kontrolisanje nabavljenog sa naručenim
- Opterećivanje primljenih proizvoda sa neposrednim (neposredni troškovi, transport ...) i zavisnim troškovima (carina itd.)
- Oblikovanje prijemnica i na njihovoj osnovi zbirnih računa
- Mogućnost oblikovanja avansnih računa i automatsko oblikovanje negativnih avansnih računa na osnovu primljenih računa
- Određivanje konta troška na nivou dokumenta ili na nivou pozicije



- Mogućnost razdjeljivanja dokumenta na odjeljenja i nosioce troškova ručno ili automatski sa diobenim ključevima
- Mogućnost plaćanja na rate
- Automatsko oblikovanje blagajničkog izdatka pri plaćanju gotovinom
- Automatsko oblikovanje naloga za plaćanje iz dokumenta prijema

#### Prenosi

- Jednostavno prenošenje robe sa skladišta na skladište
- Mogućnost automatskog oblikovanja međuskladišnog prenosa sa davanjem narudžbi, dokumenta...
- Praćenje kalkulacije na izdajnom i prijemnom skladištu
- Mogućnost internog obračunavanja između odjeljenja i nosioca troškova unutar nosioca troškova

#### JCi i Intrastat

- Mogućnost oblikovanja izvještaja JCI neposredno iz fakture
- Mogućnost grupnog oblikovanja izvještaja JCI

#### Nosioci troškova

- Praćenje troškova i prihoda po pojedinim nosiocima troškova (projektima)
- Svi dokumenti (narudžbe, računi, putni nalozi, plate) podržavaju praćenje preko nosioca troškova
- Analiza nosioca troškova, uključujući bilans stanja i uspjeha

#### Inventar i promjena cijene

- Samostalno traženje stanja ili djelimičnog stanja zalihe za neko skladište
- Jednostavan unos inventarnog stanja u program
- Automatsko oblikovanje inventarnih viškova i manjkova
- Oblikovanje dokumenta promjene cijene, automatsko ažuriranje zaliha i knjiženje

#### Carinska skladišta

- Podržava carinska skladišta tipa A, B, C i D
- Prijemi i izdavanja u carinsko skladište
- Automatsko oblikovanje knjigovodstvenih upisa
- Praćenje porijekla i izjava
- Vođenje kompletne carinske evidencije

#### Obračuni

- Ispis skladišnog kartona i pregled trenutne zalihe
- Pregled istorije i slobodnih serijskih brojeva
- Periodični obračun primljene odn. prodane robe
- Obračun izdatih računa i razlike u cijeni po plaćenoj realizaciji
- Pregled trenutne, proste i minimalne zalihe
- Poređenje prihoda i troškova
- Trgovačke evidencije
- Obračun po pojedinim proizvodima, po klasifikacijama (odn. grupama proizvoda), po prodavcu, po skladištima, odjeljenjima, nosiocima troškova itd.
- Dinamično obnavljanje zaliha i ponovni preračuni prometa po metodama FIFO, prometa po metodama LIFO, prosječne i stalne cijene
- Izvještaji za rukovanje sa ambalažom

#### PDV

- Porezne evidencije: knjige izdatih, primljenih računa i računa iz uvoza
- Knjige datih i primljenih avansa
- Knjige izdatih računa za vlastitu potrošnju
- Automatsko kreiranje obračuna PDV
- Automatsko oblikovanje PDV obračuna
- Automatsko knjiženje PDV

## SERVIS

#### Reklamacije kupaca

- Podržava sopstveni servis
- Podržava reklamacijske zahtjeve i servisne naloge
- Vođenje proizvoda po serijskim brojevima i kupcima i garancijskim rokovima
- Pregled dugovanja kupaca, izdavanje zamjenjenih proizvoda, fakturisanje servisnih zahtjeva, povezivanje servisnih zahtjeva s odobrenjima

#### Reklamacije dobavljačima

- Automatsko oblikovanje ispisa za slanje reklamacijskih zahtjeva dobavljaču na osnovu primljenih faktura i stanja skladišta
- Mogućnost zatvaranja servisnih zahtjeva sa zamijenjenim proizvodima i povezivanja servisnih zahtjeva s odobrenjima
- Obračun dugovanja dobavljaču na osnovu reklamacijskih zahtjeva

## PROIZVODNJA

#### Sastavnice

- Do 30 nivoa sastavnica
- Do 255 mogućih alternativa u sastavnicama
- Kontrola kreiranih sastavnica i alat za provjeravanje strukture postojećih sastavnica
- Grupni unos ili mijenjanje podataka u sastavnicama
- Integrisani tehnološki postupci sa grafičkim prikazom redoslijeda izvođenja odnosno kretanje između pojedinih radnih naloga
- Željeni broj propisa i vrsta propisa, koji se mogu koristiti na tehnološkim postupcima
- Različiti ispisi podataka iz sastavnica i kontrolni ispisi
- Predkalkulacije sa simulacijama obračuna cijena i sa mogućnošću uvažavanja različitih vrsta cijena

#### Resursi

- Željene kombinacije mašina i radnika
- Kapaciteti resursa
- Radni kalendari resursa
- Mogućnost određivanja troškova rada na osnovu resursa
- Pregled obrade resursa

#### Planiranje

- Više vrsta planova, kako vremenskih tako i sadržinskih
- Različiti načini pripreme planova sa prenosima podataka iz narudžbi ili ručno oblikovanje radnih naloga
- Planiranje materijalnih potreba u vremenu
- Planiranje kapaciteta resursa
- Oblikovanje narudžbi dobavljačima na osnovu potreba plana
- Oblikovanje radnih naloga na osnovu potreba plana

#### Radni nalozi

- Praktičan željeni broj različitih vrsta radnih naloga
- Upotreba radnih naloga i za usluge, recimo radni nalog za automobilske servise
- Više načina pripreme radnih naloga kao npr. iz planiranja potreba, neposredno iz narudžbi kupaca ili ručno
- Velika mogućnosti filtriranja radnih naloga
- Alati za udruživanje radnih naloga
- Obračuni i grafičko raspoređivanje termina radnih naloga

- Pregled zauzetosti resursa s operacijama iz radnih naloga
- Ispisi radne dokumentacije
- Praćenje serijskih brojeva pojedinih proizvoda ili šarži
- Podesivo vrednovanje potrošnje po radnim nalozima i obračun vlastite cijene proizvoda
- Automatsko rasterećivanje skladišta sirovina i opterećivanje skladišta proizvoda
- Alati za dijeljenje fiksnih troškova na više radnih naloga istovremeno
- Praćenje nezavršene proizvodnje
- 13 različitih obračuna i analitika radnih naloga, kako količinska tako i vrijednosna
- Analize izvršenog rada, kako detaljne tako i sumarne
- Praćenje uvoza radi izvoza
- Postkalkulacije s obračunom vlastite cijene na osnovu stvarne upotrebe po radnim nalozima
- Priprema podataka za plate na osnovu izvršenog rada po radnim nalozima

#### Razno

- Mogućnost automatskog prijema podataka o izvršenom radu preko spoljnih uređaja i aplikacija
- Pripremljen interfejs za spoljne aplikacije za potrebe rasknjižavanja potrošnje materijala po radnim nalozima
- Pripremljen interfejs za spoljne aplikacije za potrebe prijema izvršenog rada po radnim nalozima
- Pripremljen interfejs za spoljne aplikacije za potrebe pripreme obračuna plata na osnovu podataka iz proizvodnje

## NOVAC

#### Glavna knjiga sa saldakovima

- Željeni broj tipova naloga za knjiženje sa primljenim podešavanjima za knjiženje
- Potpuna integracija pomoćnih knjiga (saldakonta sa glavnom knjigom, bez duplog unosa podataka)
- Automatsko knjiženje primljenih i izdatih računa, obračuna PDV, plata, putnih naloga i ličnih dohodaka proizvodnje i rasknjiženja robe
- Automatsko knjiženje kursnih razlika, parskih izravnanja i cassasconta
- Automatsko i ručno zatvaranje otvorenih stavki, kompenzacija, kao i avansa

# PANTHEON 5.5 Karakteristike

- Devizna i KM-ovska saldakonta
- Pregledi svih knjiženja u glavnoj knjizi/saldakontima sa mogućnošću filtriranja po kontu, datumu, vrsti dokumenta, poslovnom partneru, broju dokumenta itd.
- Pri promjeni kontnog plana je omogućen automatski prenos odnosno knjiženje sa starog kontnog plana na novi kontni plan i istovremeno oblikovanje naloga za knjiženje.
- Automatsko zatvaranje razreda 3 i 6 i oblikovanje naloga za knjiženje
- Pri zaključku poslovne godine oblikovanje naloga za knjiženje zaključka poslovne godine i naloga za knjiženje otvaranja nove poslovne godine

## Obračuni

- Dnevnik knjiženja detaljno i sumarno, po broju naloga za knjiženje, datumskim kriterijumima, kontu, referentu, u domaćoj i stranoj valuti
- Ispis konto kartice po izabranim kriterijima, kao što su: za jedan konto ili više konta, datum knjiženja, datum PDV, dokument, u domaćoj i stranoj valuti ili u obje valute, u različitim oblicima ispisa
- Ispis otvorenih stavki omogućava ispis otvorenih ili zatvorenih stavki, dospjelih i nedospjelih na osnovu različitih kriterija, ispis opomena odnosno obavještenja o dospjelim obavezama, ispis pregleda dospjelih potraživanja ili obaveza, pregled stavki, koje će dospjeti u nekom vremenskom periodu, strukturu otvorenih stavki itd.
- Kontrolni ispisi neizravnatih naloga za knjiženje, automatsko knjiženje i drugi kontrolni pregledi
- Bruto bilans za željeni raspon kontata i za željene periode, analitički po pojedinim kontima, po kontima sintetike, kontima pojedinih grupa i po razredima
- Podešeni bilansni pregledi sa mogućnošću željenog mijenjanja
- Priprema bilansnih pregleda po odjeljenjima i nosiocima troškova, sa poređenjem po periodima itd.

## Kamate

- Obračun zateznih kamata za potraživanja i obaveze uz kontrolu dokumenata sa već obračunatim kamata

- Obračun u sljedećim koracima – priprema obračuna, potvrđivanje obračuna kamata, priprema računa (zaduženja), knjiženje potraživanja iz obračuna ili evidentiranje primljenih računa
- Priprema obračuna s izborom uslova, prije potvrđivanja moguće uredivanje i ponavljanje obračuna
- Različite vrste obračuna: obračun kamata za glavnice po želji i promjena glavnice (kalkulator za kamate); obračun kamata za potraživanja/obaveze (za period do djelimičnog plaćanja se obračunava kamata za potraživanja/obaveze u cjelini); obračun kamata za plaćanja (za period do plaćanja se obračunava kamata na vrijednost plaćanja)
- Linearni ili konformni način obračuna kamata
- Mogućnost izbora kamatne mjere (zakonska, ugovorena, dogovorena)
- Mogućnost uvažavanja i/ili obračuna kamata za pretplate
- Oznaka u šifarniku poslovnih partnera – izdvojen iz obračuna kamata

## Platni promet - KM i devizni

- Automatsko oblikovanje naloga za plaćanje KM-ovskog prometa iz dokumenata prijema
- Udruživanje i razdruživanje naloga za plaćanje
- Jednostavno dupliranje i raspoređivanje naloga za plaćanje
- Automatska izrada obrasca 1450 za plaćanje u inostranstvo iz dokumenata prijema sa mogućnošću udruživanja više plaćanja na jednom obrascu 1450
- Izrada datoteke za automatski prenos u program poslovnih banaka KM-ovskih naloga za plaćanje i obrasca 1450 za devizna plaćanja
- Funkcija uvoza izvoda omogućava uvoz KM-ovskih obavještenja o odobrenjima i zaduženjima transakcijskog računa pojedinog dana i automatsko knjiženje u glavnoj knjizi.
- Pregled i ispis naloga za plaćanje u domaćoj i stranoj valuti, razvrstano po svrsi plaćanja i šifri, valutaciji i statusu naloga za plaćanje

## Kompenzacije

- Odlično rješenje kompenzacija: međusobnih i lančanih, u domaćoj i stranoj valuti, uključujući mogućnost oblikovanja blanko kompenzacija

- Priprema kompenzacije sa mogućnošću izbora otvorenih stavki na različitim kontima potraživanja i obaveza
- Automatsko oblikovanje naloga za knjiženje po zadatim podešavanjima
- Istovremeno sa knjiženjem kompenzacija stornacija ili ispravka oblikovanih naloga za plaćanje
- Jednostavno storniranje kompenzacija i vraćanje obaveza i potraživanja na prethodno stanje prije kompenzacije, uključujući korigovane naloge za plaćanje
- Pregled kompenzacija sumarno ili detaljno po različitim kriterijumima – dobavljaču, kupcu, statusu kompenzacije (u pripremi, knjižen, potvrđen, odbijen) kontu, datumu izravnivanja itd.
- Željeno podešavanje ispisa prijedloga kompenzacije sa mogućnošću elektronskog slanja e-mailom ili faksom

## Blagajna

- Praćenje plaćanja u domaćoj valuti i stranim valutama
- Ručno oblikovanje blagajničkog prijema i blagajničkog izdatka
- Vođenje više blagajni i POS-blagajne
- Pregled otvorenih slipova na osnovu izabranih kriterija
- Blagajnički dnevnik
- Obračun blagajne po načinu plaćanja, referentu, odjeljenjima, nosiocima troškova i poslovnim partnerima
- Automatsko knjiženje u glavnoj knjizi

## Osnovna sredstva i sitan inventar

- Omogućen automatski prenos nabavke osnovnih sredstava i sitnog inventara iz dokumenta prijema u registar osnovnih sredstava i registar sitnog inventara
- U registru osnovnih sredstava je omogućeno dupliranje jednakih osnovnih sredstava.
- Vođenje registra osnovnih sredstava po odjeljenjima i nosiocima troškova
- Povećanje ili smanjenje vrijednosti osnovnih sredstava te otpis istih
- Likvidacija osnovnih sredstava uz prethodno automatsko otklanjanje povećanja ili smanjenja vrijednosti osnovnog sredstva
- Ispisi kartice i registra osnovnih sredstava i sitnog inventara, registra strukture, likvidiranih osnovnih sredstava i inventarnih popisa

- Automatski obračun amortizacije osnovnih sredstava za sva sredstva ili pojedino osnovno sredstvo, za željeni izabrani vremenski period (mjesečno, godišnje), uz istovremeni obračun amortizacije po kontima povećanja vrijednosti ili amortizacije po kontima smanjenja vrijednosti
- Ispisi obračuna amortizacije po kontima, amortizacijskim grupama, inventarnim brojevima, odjeljenjima i nosiocima troškova
- Jednostavno restauriranje obračuna amortizacije i uspostavljanje prethodnog stanja prije obračuna amortizacije
- Automatsko knjiženje promjena registra osnovnih sredstava i sitnog inventara i obračuna amortizacije
- Omogućen popis osnovnih sredstava i sitnog inventara sa bar-kod čitačem i uvoz podataka u registar za dalju obradu podataka
- Vođenje dokumentacije
- Praćenje servisa i periodičnih pregleda
- Zaduzivanje i razduzivanje zaposlenih

## KADROVI

### Kadrovska evidencija

- Evidencija radnika (JMBG, podaci o rođenju, prebivalište ...)
- Praćenje podataka iz radne knjižice (izračun radnog staža, jubileja ...)
- Praćenje podataka o članovima porodice, strancima, detaširanim radnicima, sindikalnim članarinama
- Evidencija obrazovanja zaposlenog, kao i obavljenih stručnih kurseva i usavršavanja
- Parametri za obračun plate (polja po želji, koja možemo proizvoljno da koristimo u formulama za obračun plate)
- Praćenje karijere zaposlenog i njegovo kretanje u preduzeću
- Evidencija nagrada i disciplinskih mjera
- Modul za sistemizaciju radnih mjesta
- Praćenje odmora (obračun, izvještaji, istorija) po formulama za obračun odmora ili unosom (na nivou preduzeća, radnog mjesta, radnika) kao i izvještaji potrebnih odluka
- Praćenje različitih odsutnosti sa posla, npr. bolovanja, državnih praznika (kalendar, tabela, izvještaji)

- Evidencija radnog vremena i integracija sa elektronskom evidencijom radnog vremena (Špica, 4pot)
- Podaci o zdravstvenom stanju zaposlenog
- SZR (ispiti zaštite na radu, korištenje zaštitnih sredstava, arhiva dokumentacije)
- Zaduženja za osnovna sredstva
- Zakonski šifarnici (standardna klasifikacija zanimanja, stepen stručne sprema ...)
- Potsjetnik događaja (npr. rođendan radnika, prestanak trajanja ugovora, zdravstveni pregledi)
- Ispisi (standardni ispisi, oblikovanje sopstvenih ispisa)
- Izvoz podataka za pripremu lančanih pisama (MS Word i OpenOffice Write)
- Modul zaposlenje omogućava raspisivanje konkursa za radno mjesto (interno, WWW), kreiranje spiska kandidata (evidenciju CV-a) i evidenciju razgovora, kao i njihovo ocjenjivanje.

#### Putni nalozi

- Podržava jednostavna i kružna putovanja u zemlji i inostranstvu
- Različiti načini isplate:
  - blagajna (akontacija i isplata)
  - nalozi za isplatu
  - kroz obračun zarada
  - kompenzacija
  - zbirna isplata PN
- Obračun u različitim valutama
- Vođenje šifarnika relacija, cijena goriva, dnevnica
- Ispisi (putni nalog, rekapitulacije po kriterijima)
- Ažuriranje podataka priloga putnog naloga i dodatnih troškova
- Automatsko knjiženje grupe naloga ili pojedinačnog naloga
- Jednostavni unosi pomoću preuzimanja podataka iz šifarnika (poslovnih partneri, personalne mape)
- Evidencija PN u skladu sa zakonskim propisima
- Kontrola pristupa do podataka pomoću autorizacija
- Mogućnost različitih tipova putnih naloga u odnosu na vrstu dokumenta

#### Plate

- Fleksibilno definisanje postavki obračuna – vrsta zarade, doprinosa i poreza

- Mogućnost unosa, popravljivanja i brisanja podataka za više radnika istovremeno
- Mogućnost pravljenja obračuna na bazi podataka postavljenih za prethodno razdoblje
- Prenos standardnih vrsta zarada među obračunima
- Evidencija kratkoročnih i dugoročnih kredita, kao i drugih odbitaka (u različitim valutama, preračunatim po srednjem kursu CBBiH).
- Alati za preračun neto i bruto
- Različiti tipovi obračuna u odnosu na vrstu isplate:
  - redovan rad (kolektivni/individualni ugovor)
  - autorski honorar
  - ugovor o djelu
  - obračun naknada zarada
  - obračun naknada troškova zaposlenima
  - Različiti tipovi obračuna osnovne plate:
    - bruto mjesečna plata
    - obračun u bilo kojoj valuti
    - obračun na osnovu ocjene radnika
    - obračun na osnovu platnog razreda
    - obračun na osnovu parametara sa radnog mjesta
    - obračun na osnovu parametara u personalnoj mapi
    - obračun na osnovu parametara u nosiocima troškova
  - Različiti tipovi obračuna dodatnih isplata:
    - više radnih mjesta istovremeno
    - sindikalna članarina od bruto iznosa
    - regres za godišnji odmor
    - invalidnine
    - jubilarne nagrade
    - minuli rad
    - beneficirani radni staž
    - obračun toplog obroka i prevoza (također u odnosu na relaciju)
    - stimulisanje zaposlenih
  - Ispisi plata:
    - različite platne liste
    - različite rekapitulacije
    - obrazac M4
    - obrazac 1002
    - obrasci DP
    - specifikacija uz poresku prijavu
  - Mogućnost izrade obrazaca po želji
  - Mogućnost izvoza ispisa u MS Excel i Word
  - Samostalna priprema naloga za plaćanje (pojedinačno, ukupno za banku)
  - Preuzimanje podataka iz drugih izvora:

- putnih naloga (neisplaćeni putni nalozi)
- personalne mape (podaci o zaposlenima)
- proizvodnje (parametri iz proizvodnje)
- ostvarenog rad. vremena (podaci o prisutnosti na rad. mjestu)
- kalendar (podaci o odsutnosti na rad. mjestu)
- Automatsko knjiženje u glavnu knjigu

## POSLOVNA INTELIGENCIJA

### Izveštaji

- Jednostavno izvođenje (» ZEUS izveštavanje u 4 koraka«)
- Veliki broj napravljenih izvještaja (prodaja, nabavka, zalihe, finansije i računovodstvo)
- Velika mogućnost podešavanja (filtriranje, sortiranje, ograničavajući kriterijumi, indeksi ...)
- Mogućnost snimanja postavki
- Praćenje količine, vrijednosti, RUC ...
- Izvoz u excel »na klik« (uključno sa pivot oblikom)
- Grafički prikazi (linijski, stubasti, pita ...), mogućnost trodimenzionalnih grafičkih izvještaja
- Dnevni, mjesečni, kvartalni, godišnji izvještaji
- Uputstva sa primjerima i objašnjenjem izvještaja

### Analize

- Jednostavna upotreba 'povuci i spusti' (drag'n drop)
- Rotaciona tabela sa svim funkcionalnostima OLAP (drill-down, pivot, filtriranje...)
- Velika mogućnost podešavanja (sortiranje, filtriranje, indeksi, svote ...)
- Mogućnost snimanja postavki i predpripreme analiza za rukovođe radnike bez posebnog znanja upotrebe programske opreme
- Analiziranje količine, vrijednosti, RUC ...
- Pregledna modularna struktura (prodaja, nabavka, finansije, zalihe ...)
- Rotacioni grafikon sa svim funkcionalnostima OLAP (drilldown, pivot, filtriranje ...)
- Grafički prikazi (stubasti, linijski, pita, površinski...), mogućnost trodimenzionalnih grafičkih analiza

- Izvoz u excel »na klik« (uključujući sa pivot oblikom)
- Izvoz grafikona u datoteku ».gif« »na klik«
- Funkcija drill-through – povezuje sa dokumentima i šifarnicima, koji su sadržani u analizi – jedinstvena veza između analitičkog i transakcijskog sistema
- Dnevne, mjesečne, kvartalne, godišnje analize

### Planiranje

- Jednostavna upotreba omogućava planiranje, koje je dostupno i manjim preduzećima.
- Proizvoljno detaljno planiranje po najrazličitijim parametrima
- Pregledna modularna struktura (prodaja, nabavka, finansije, plate ...)
- Alati »Generator plana« – za jednostavno (»samostalno«) planiranje na osnovu obavljene realizacije
- Izvoz u excel »na klik«
- Jednostavno poređenje plana sa realizacijom (razlike, indeksi, kumulativi ...)
- Veza sa određenim šifarnicima
- Planiranje po mjesecima, kvartalima, godinama

### Ovo je samo djelimična lista karakteristika PANTHEON-a.

**Mnoge specifičnosti po zemljama su izostavljene, većina izabranih detalja oko plata i posebno opis knjiženja. PANTHEON također predviđa ispile za brojne oblike i izvještaje koji se moraju predati vladinim i drugim institucijama (npr. posebni izvještaji o porezu, detalji oko plata i sl.).**

Pretvorite podatke u dobit!

**datalab**

Datalab BH d.o.o.  
Hamdije Čemerlića 2/11, BA-71000 Sarajevo, BiH  
t. +387 33 71 20 35, f. +387 33 71 36 06  
info@datalab.ba, www.datalab.ba